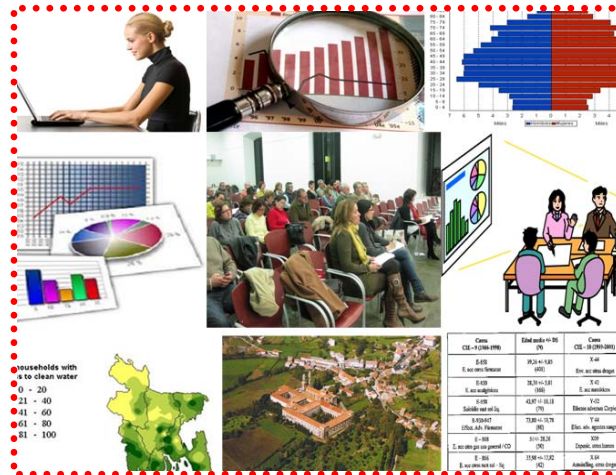




Estructura y Metodología del Plan Local de Salud:

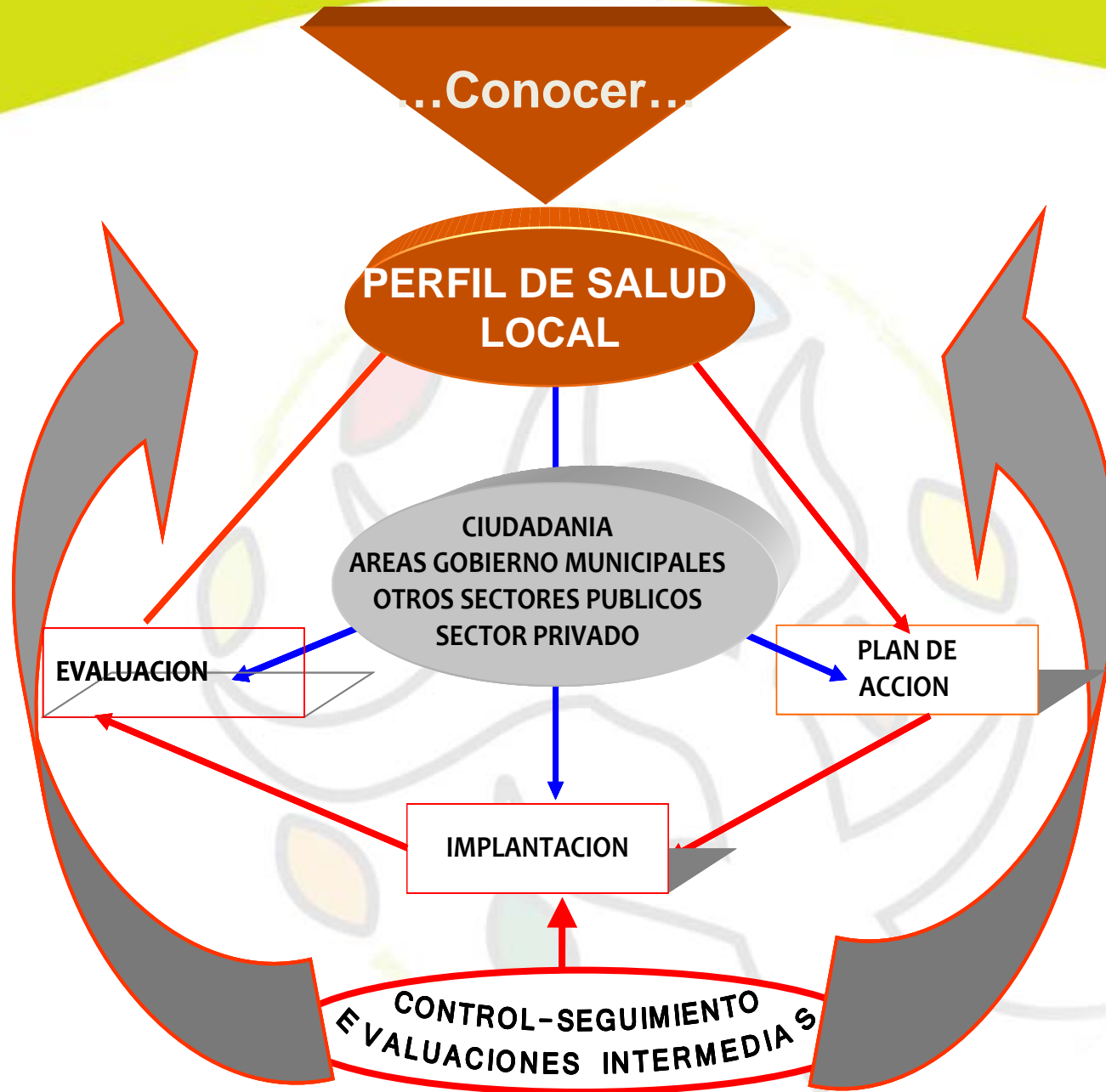


“El Perfil de Salud Local”

✓ **IDENTIFICAR PROBLEMAS, NECESIDADES...**,
(...,RIESGOS, EXPECTATIVAS, ACTIVOS, OPORTUNIDADES, RECURSOS, FORTALEZAS, CAPITALES,...)

... Conocer...





Perfil de Salud Local



❑ Es un Informe de salud local **basado en los determinantes**

❑ Es el resultado de un proceso de trabajo **Intersectorial, Multidisciplinar y Participativo**

❑ Está diseñado para ayudar al gobierno local, a los servicios y a la ciudadanía a **conocer la realidad y tomar decisiones dirigidas a la acción**

❑ Identifica **problemas, necesidades, recursos**

❑ Identifica **áreas de intervención, poblaciones diana y los grupos mas vulnerables**



Perfil de Salud Local



Información Cuantitativa

Información Cualitativa

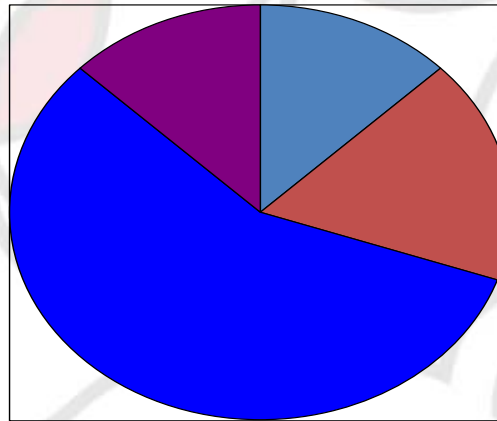
- ✓ Fuentes de Sectores Públicos
- ✓ Fuentes Sector Privado
- ✓ Organizaciones Voluntariado
- ✓ Entidades Vecinales
- ✓ Ciudadanía

- Sistemas de Información
- Registros
- Informes
- Encuestas poblacionales
- Encuestas o Entrevistas a Informadores Clave

Representación de los Datos

✓ Tablas

✓ Gráficos



Cuadro N° 3: Distribución de la población por cluster

	Cantidad	Porcentaje
Medio-alto	208.795	16.3
Medio	400.513	31.2
Bajo	661.010	51.5
Rural I	3.982	0.3
Rural II	10.211	0.8
Total	1.284.582	100

Fuente: INDEC. Censo Nacional de Población, Hogares y Viviendas. Año 2001.

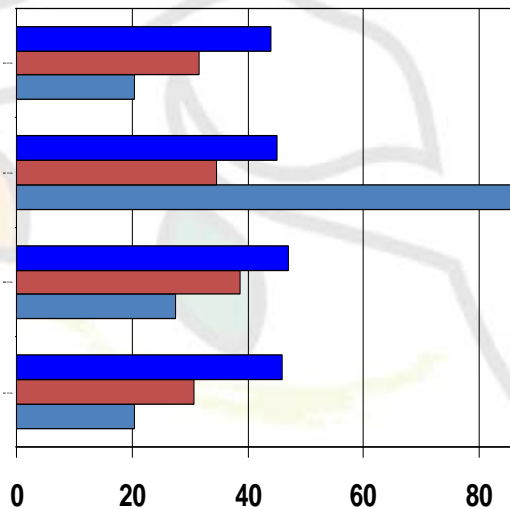
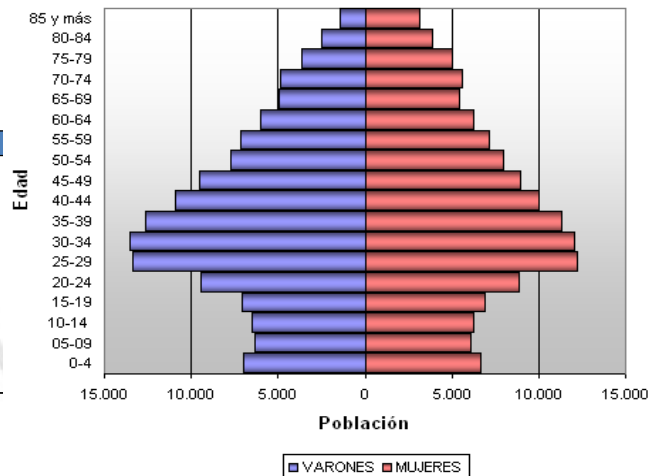
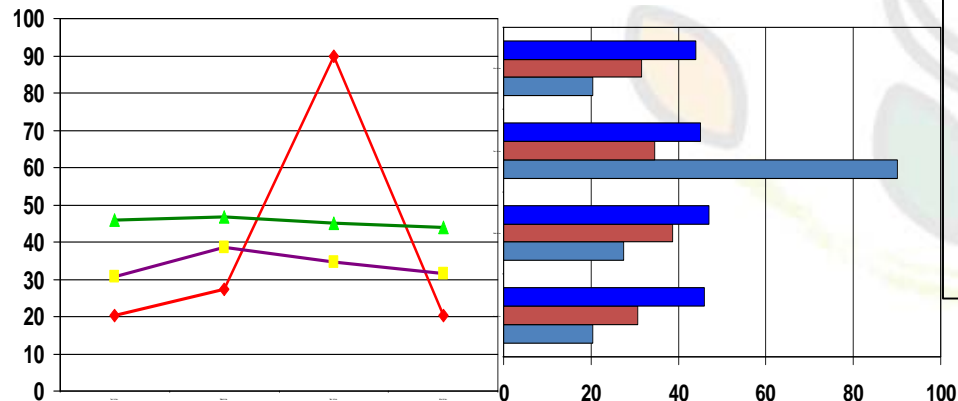
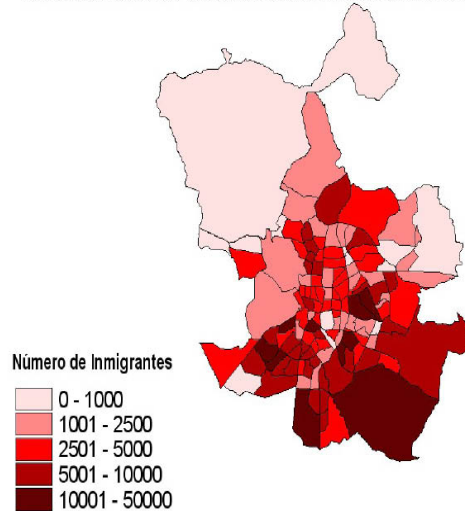


Gráfico poblacional Area 4



Representación de los Datos

DISTRIBUCIÓN DE LA POBLACIÓN INMIGRANTE EN MADRID POR BARRIOS (2010)



✓ **Comparativos** con otros ámbitos Territoriales

✓ **Series Cronológicas**

✓ **Distribución** de los datos en la localidad (Desigualdades)

Perfil de Salud Local



Población y el territorio

Entorno y Características Socioeconómicas

Entorno físico natural y construido

Estructuras, Planes-programas, Recursos,

Participación-Ciudadanía

Comunicación

Perfil de Salud Local



¿Quiénes somos?

¿Cuántos somos?

¿Dónde estamos?

¿Cómo somos?

**¿Cómo es nuestro
entorno?**

**¿Qué recursos
tenemos?**

¿Cómo vivimos?

**¿A que nos
dedicamos?**

**¿Cómo nos
comunicamos?**

¿Cómo participamos?

¿Qué hábitos tenemos?

**¿De que
morimos?**

**¿De que
enfermamos?**

Diagnostico de Salud local

- **Sobre todo base epidemiológica y utilización, captación, actividad.**
- **Demografía**
- **Morbi-mortalidad**
- **Información existente programas de los servicios**
- **Estilo y hábitos de vida**
- **Instrucción, empleo**
- **Programas de Protección de la salud**

Perfil Local de Salud

- ✓ **Descripción General del Municipio.**
- Ubicación geográfica
- ✓ **La Población en el Territorio.**
- ✓ **Mortalidad, Morbilidad, Esperanza de Vida, Discapacidad**
- ✓ **Estilo y hábitos de vida**
- ✓ **Condiciones Socioeconómicas**
- ✓ **Condiciones Medioambientales**
- ✓ **Desigualdades**
- ✓ **Infraestructuras y Equipamientos Sociales**
- ✓ **Áreas Municipales. Programas y proyectos locales**
- ✓ **Salud publica, programas de salud**
- ✓ **Espacios de participación. Asociacionismo**
- ✓ **Medios de Comunicación Locales.**
- Nuevas tecnologías**

Estructura y contenidos orientativos



- ✓ Descripción General del Municipio. Ubicación geográfica
- ✓ La Población en el Territorio.
- ✓ Mortalidad, Morbilidad, Esperanza de Vida, Discapacidad
- ✓ Estilo y hábitos de vida
- ✓ Condiciones-Características Socioeconómicas
- ✓ Condiciones-Características Medioambientales
- ✓ Infraestructuras y Equipamientos Sociales
- ✓ Áreas Municipales. Programas y proyectos municipales
- ✓ Salud pública, programas de salud
- ✓ Programas Locales de otros sectores públicos, privados, voluntariado
- ✓ Espacios de participación. Asociacionismo Local
- ✓ Medios de Comunicación Locales. Nuevas tecnologías
- ✓ Conclusiones-Recomendaciones



